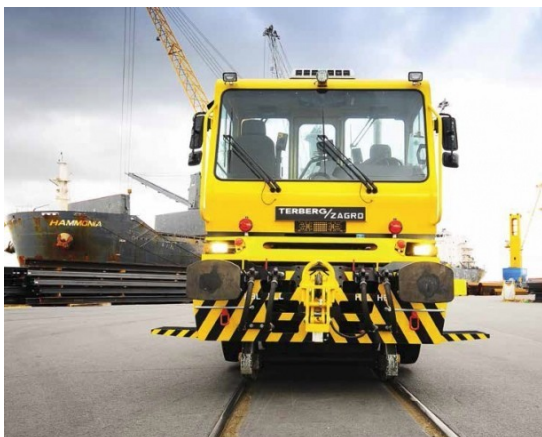


Ciągnik lokotraktor manewrowy ZAGRO/TERBERG 6x4



ZAGRO

Pojazd manewrowy Terberg/ZAGRO RR 222/282 to typowy ciągnik szynowo-drogowy zaprojektowany na potrzeby przetaczania pojazdów kolejowych o masie do 2800 t (na płaskim podłożu). Napęd stanowi silnik wysokoprężny Mercedes-Benz.

Opis produktu:

Podstawowe dane techniczne:

- Max. masa przetaczanych pojazdów: 2800 t
- Rozstaw szyn: od 1000 mm do 1668 mm
- Wymiary ogólne: Dł. ok. 8000 mm, Sz. ok. 2500 mm, Wys. ok. 3400 mm
- Informacje szczegółowe na zapytanie

Spytaj o szczegóły!

Piotr Mizeracki
+48 22 578 84 14
+48 601 355 998
pmizeracki@firemax.pl