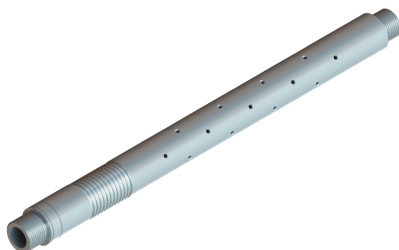


## Straż pożarna

Niniejsza karta informacyjna nie jest ofertą w rozumieniu kodeksu cywilnego. Zastrzegamy prawo do zmian danych.

# Głowica Słoma i Trociny

---



---

### Opis produktu:

Głowica dedykowana do lanc gaśniczych MK II 35. Główne przeznaczenie do gaszenie słomy jak i Trocin. Maksymalna wydajność wynosi 250 l/min.